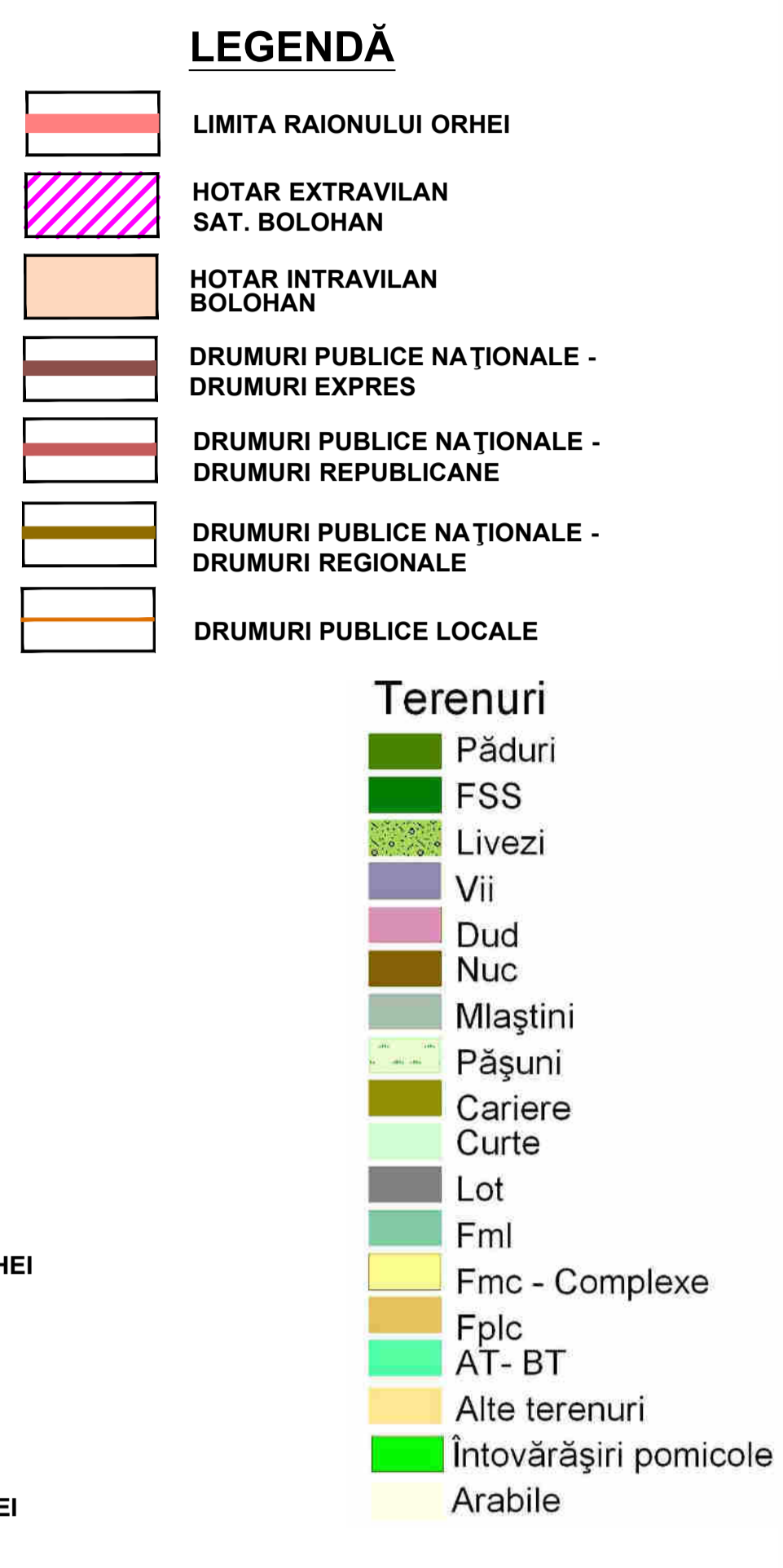
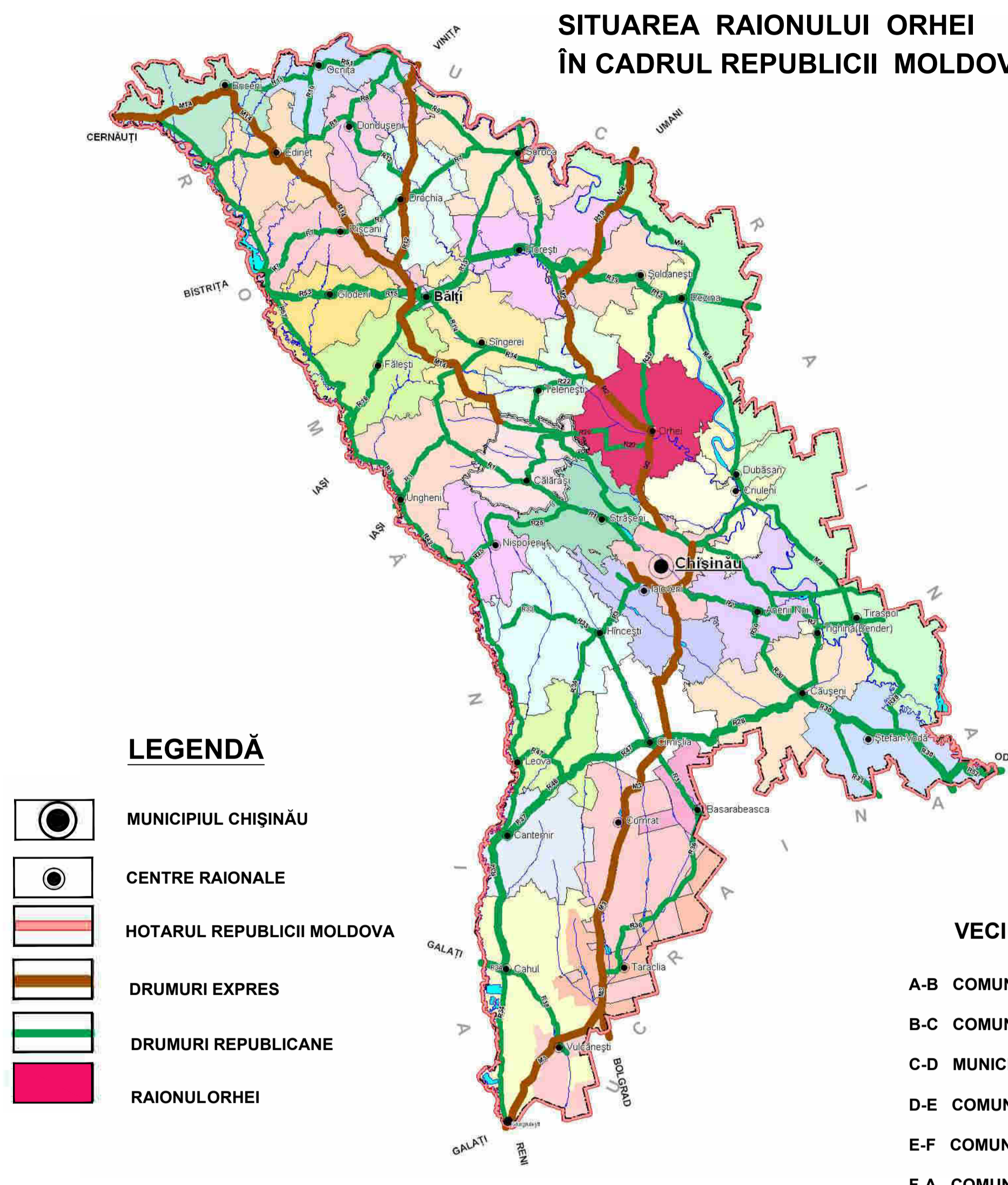


SITUAREA RAIONULUI ORHEI ÎN CADRUL REPUBLICII MOLDOVA

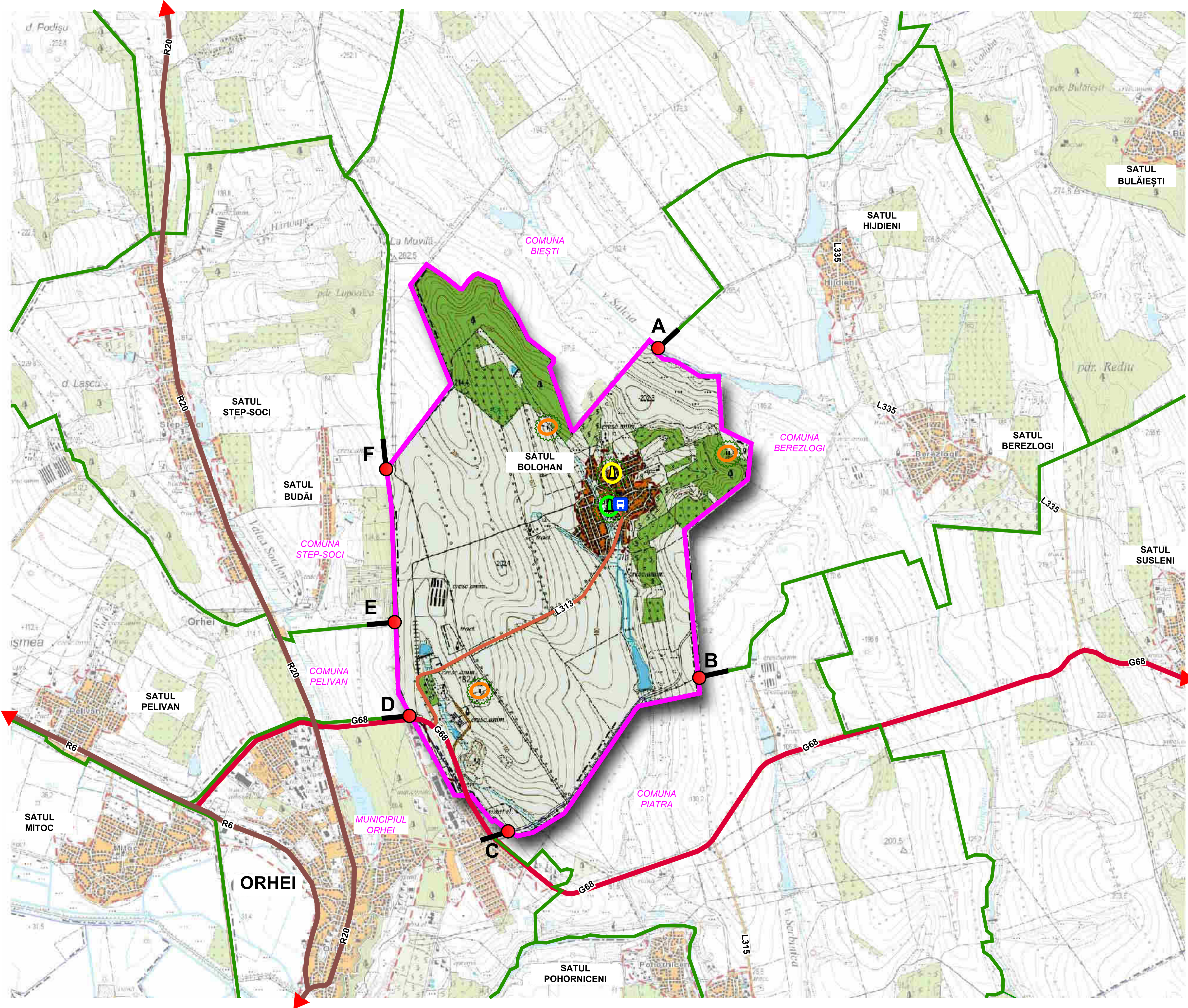
SITUAREA COMUNE ÎN CADRUL RAIONU



- LEGENDĂ**
- MUNICIPIUL CHIȘINĂU
 - CENTRE RAIONALE
 - HOTARUL REPUBLICII MOLDOVA
 - DRUMURI EXPRES
 - DRUMURI REPUBLICANE
 - RAIONUL ORHEI

- VECINĂTĂȚI**
- A-B COMUNA BEREZLOGI, RAIONUL ORHEI
 - B-C COMUNA PIATRA, RAIONUL ORHEI
 - C-D MUNICIPIUL ORHEI, RAIONUL ORHEI
 - D-E COMUNA PELIVAN, RAIONUL ORHEI
 - E-F COMUNA STEP-SOCI, RAIONUL ORHEI
 - F-A COMUNA BIEȘTI, RAIONUL ORHEI

- LEGENDĂ**
- LIMITA RAIONULUI ORHEI
 - HOTAR EXTRAVILAN SAT. BOLOHAN
 - HOTAR INTRAVILAN BOLOHAN
 - DRUMURI PUBLICE NAȚIONALE - DRUMURI EXPRES
 - DRUMURI PUBLICE NAȚIONALE - DRUMURI REPUBLICANE
 - DRUMURI PUBLICE NAȚIONALE - DRUMURI REGIONALE
 - DRUMURI PUBLICE LOCALE
- Terenuri**
- Păduri
 - FSS
 - Livezi
 - Vii
 - Dud
 - Nuc
 - Mlaștini
 - Pășuni
 - Cariere
 - Curte
 - Lot
 - Fml
 - Fmc - Complexe
 - Fplc
 - AT- BT
 - Alte terenuri
 - Întovărășiri pomicole
 - Arabile



- LEGENDĂ**
- LIMITA RAIONULUI
 - LIMITA TERITORIULUI EXTRAVILAN A UNITĂȚII ADMINISTRATIV-TERITORIALE
 - LIMITA TERITORIULUI EXTRAVILAN A SATULUI CERCETAT
 - LIMITA TERITORIULUI INTRAVILAN A SATULUI CERCETAT
 - M5 DRUMURI PUBLICE NAȚIONALE - DRUMURI EXPRES
 - R11 DRUMURI PUBLICE NAȚIONALE - DRUMURI REPUBLICANE
 - G5 DRUMURI PUBLICE NAȚIONALE - DRUMURI REGIONALE
 - L23 DRUMURI PUBLICE LOCALE
 - STAȚIE DE TRANSPORT PUBLIC

- MONUMENT DE ARHITECTURĂ / NAȚIONAL
BISERICA ORTODOXĂ "ACOP-TUL MAICII DOMNULUI" sec.XIX s. Bolohan (Nr.ord 1024. în REGISTRUL monumentelor RM ocrotite de stat)
- MONUMENT DE ISTORIE / LOCAL
MONUMENT LA MORMĂNTUL COMUN AL OSTAȘILOR CĂZUȚI (286) ÎN 1944 Bolohan (Nr.ord 1025. în REGISTRUL monumentelor RM ocrotite de stat)

- SIT ARHEOLOGIC
- I Bolohani - "La Bolohani" Denumirea sitului arheologic: Bolohani - "La Bolohani" Codul RAN: 6415.3 Datarea sitului arheologic: Eneolitic / ml. IV I. Hr. Bolohani Tumulul 1 Codul RAN: 6415.1 Datarea sitului arheologic: Eneolitic / ml. IV I. Hr. - Epoca medievală / sec. XVIII. Bolohani Tumulul 2 Codul RAN: 6415.2 Datarea sitului arheologic: Eneolitic / ml. IV I. Hr. - Epoca medievală / sec. XVIII.

Obiect Nr. PLAN URBANISTIC GENERAL sat. BOLOHAN, satul ORHEI		2023	Sc. 1: 5000
PUG		ETAPA	PLANSĂ
ÎNCADRARE ÎN TERITORIU		1	PLANSĂ